

**ASSOCIATION DES ETATS DE LA CARAIBE
XXIVe REUNION DU COMITE SPECIAL POUR LA REDUCTION DES RISQUES DE
CATASTROPHES**

Port d'Espagne, Trinité-et-Tobago, le 21 octobre 2016

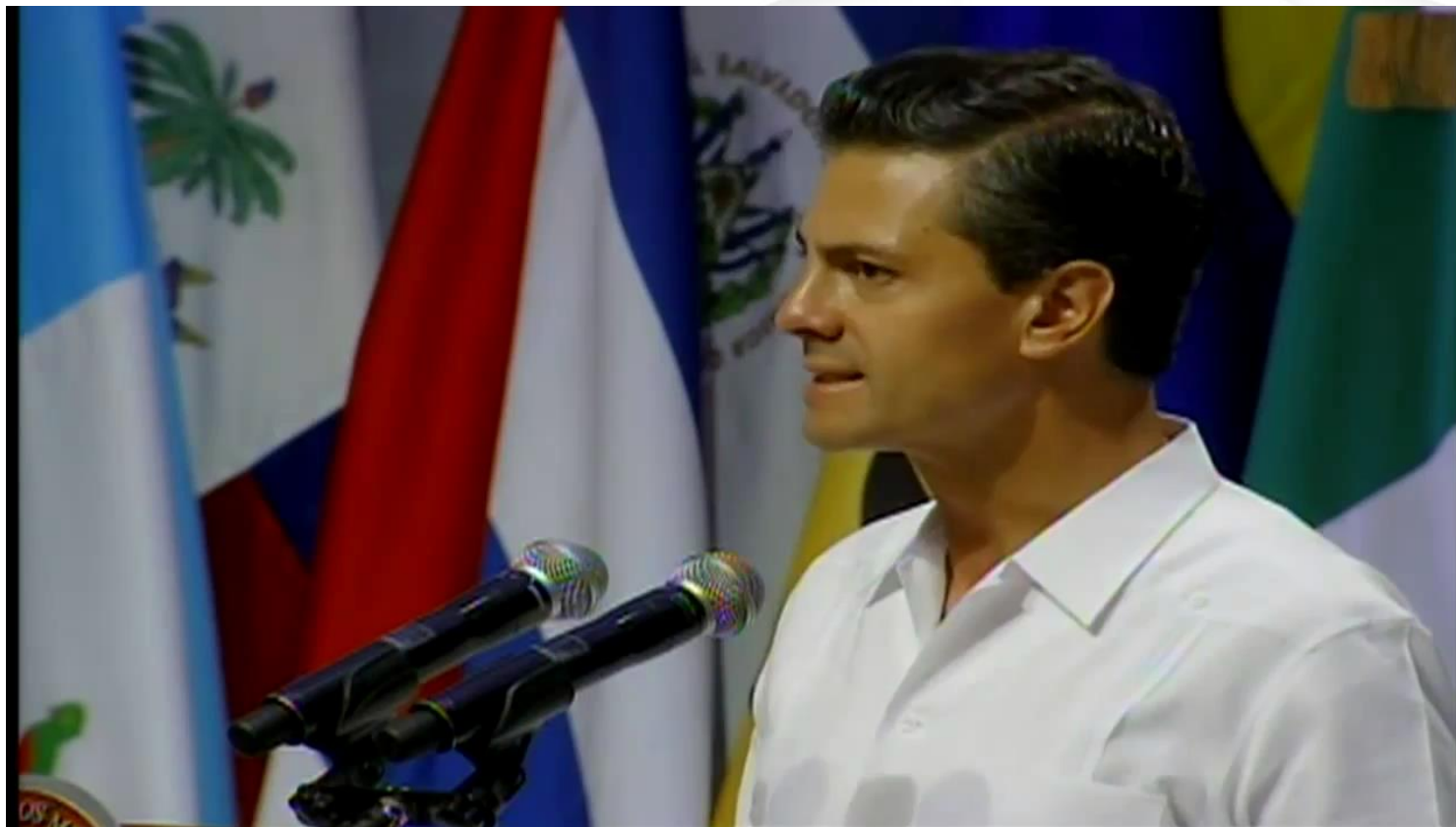
**PRESENTATION SUR LES REALISATIONS ET LES PROGRES EFFECTUES JUSQU'A
PRESENT A L'EGARD DU PROJET « PLATEFORME DE L'INFORMATION TERRITORIALE
DE LA CARAÏBE POUR LA PREVENTION DES CATASTROPHES » (PITCA)**

**PAR DR CARLOS MIGUEL VALDES GONZALEZ, DIRECTEUR GENERAL DU CENTRE
NATIONAL DE PREVENTION DES CATASTROPHES (CENAPRED), MEXIQUE**

Caribbean Territorial Information Platform For Disaster Prevention (PITCA)

**24th Meeting of the Special Committee for Disaster Risk
Reduction**

21, October, 2016





**United Nations Initiative
on Global Geospatial
Information Management
(UN-GGIM)**

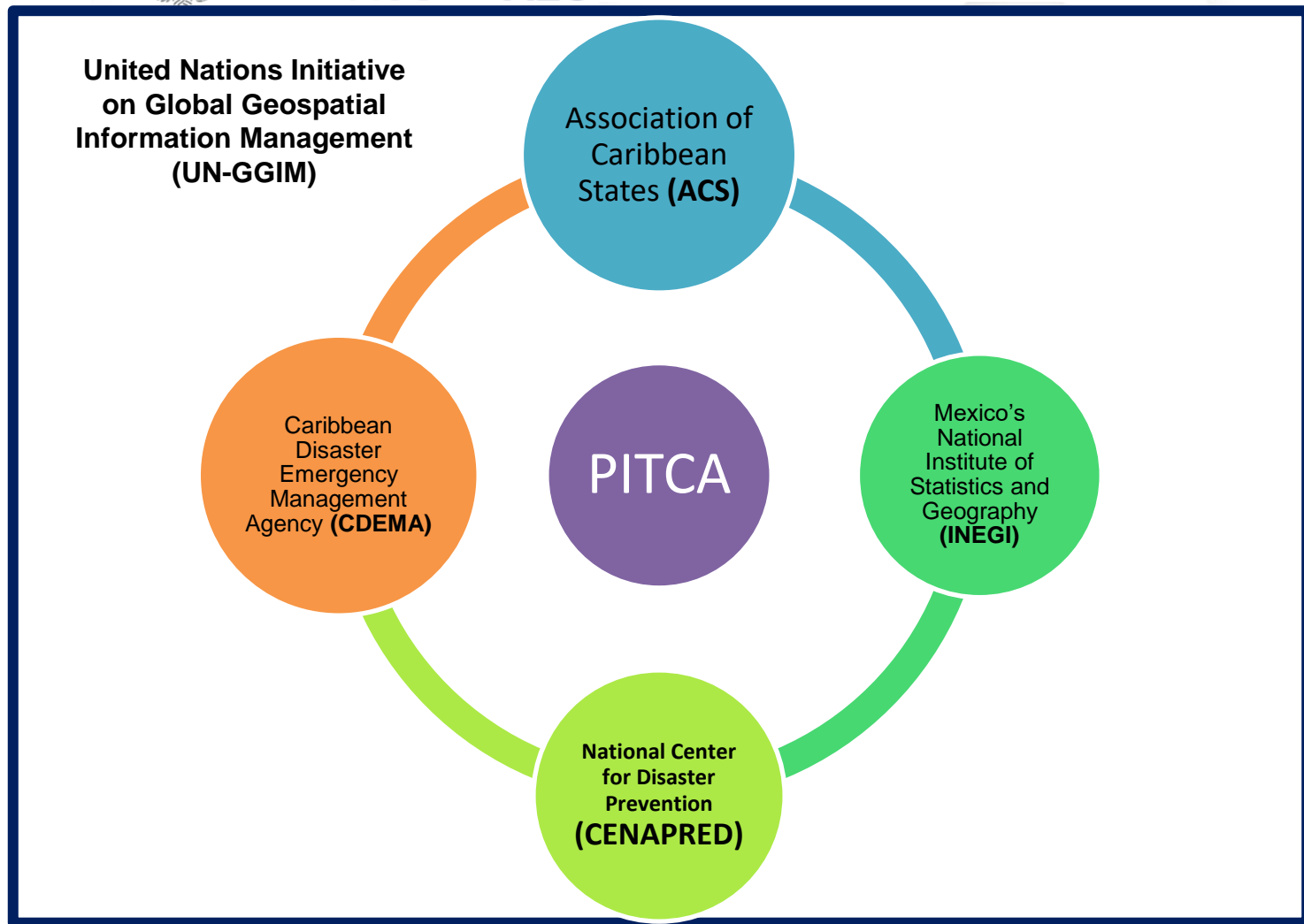
**Association of
Caribbean
States (ACS)**

**Mexico's
National
Institute of
Statistics and
Geography
(INEGI)**

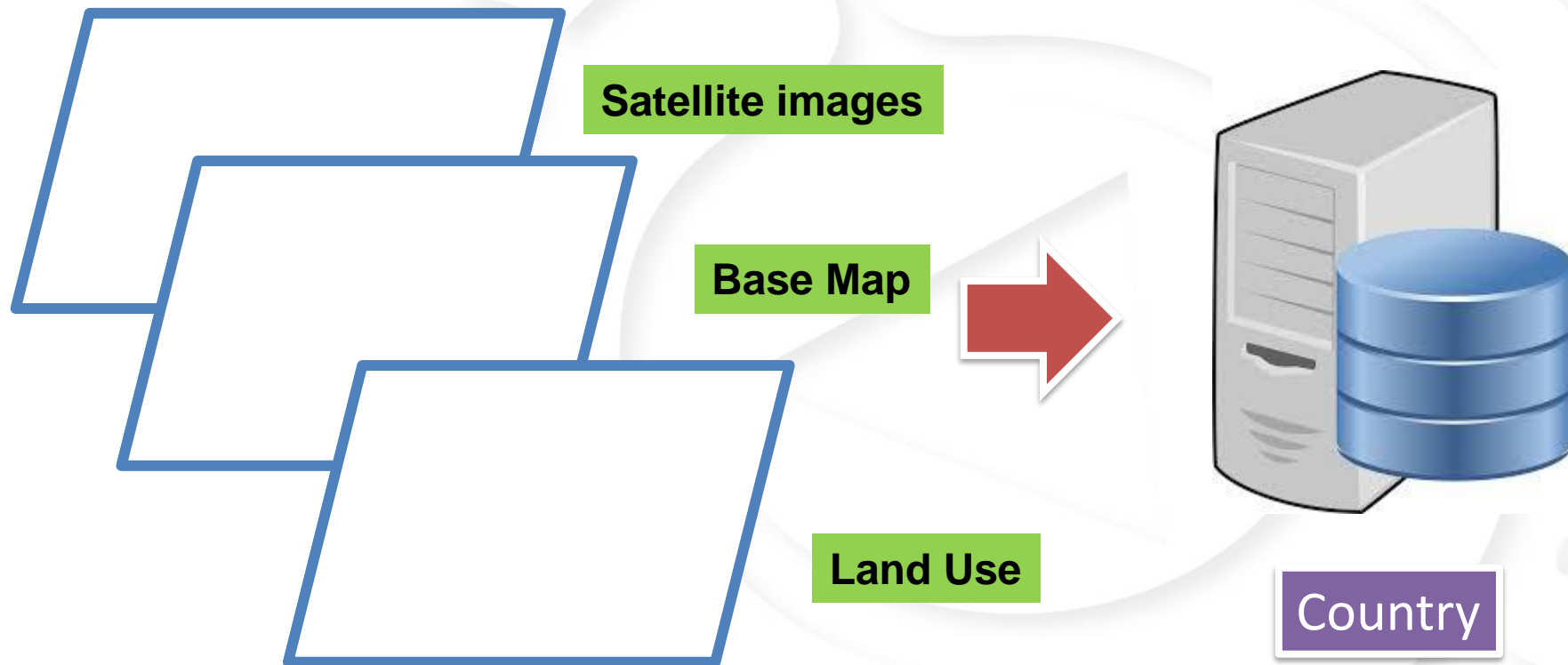
PITCA

**Caribbean
Disaster
Emergency
Management
Agency (CDEMA)**

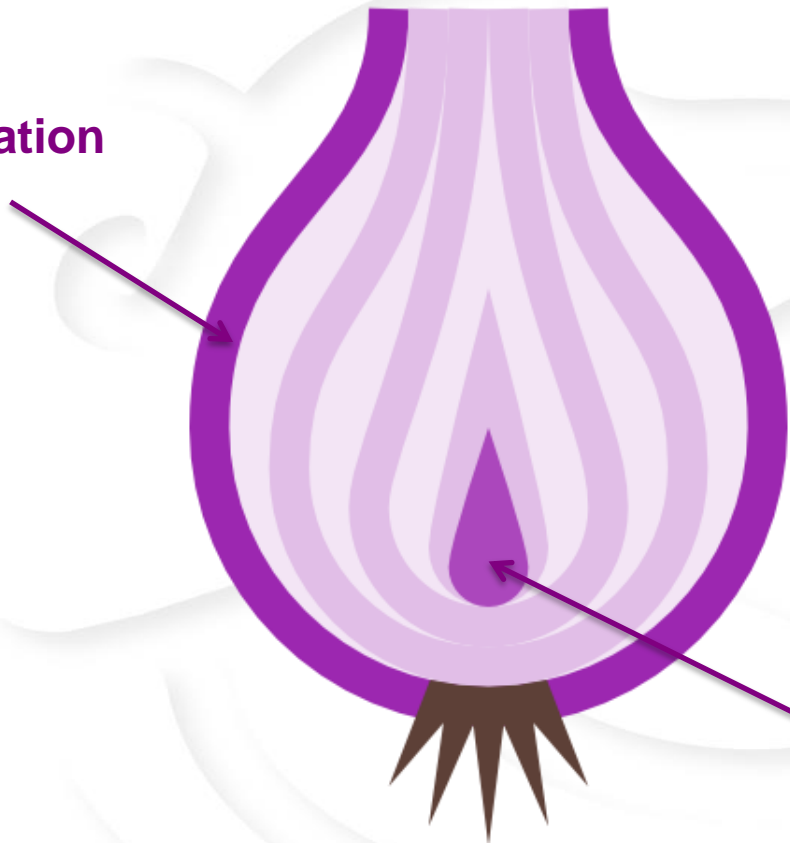
**National Center
for Disaster
Prevention
(CENAPRED)**







PITCA
Risk Information



UNGGIM
Basic Geoinformation

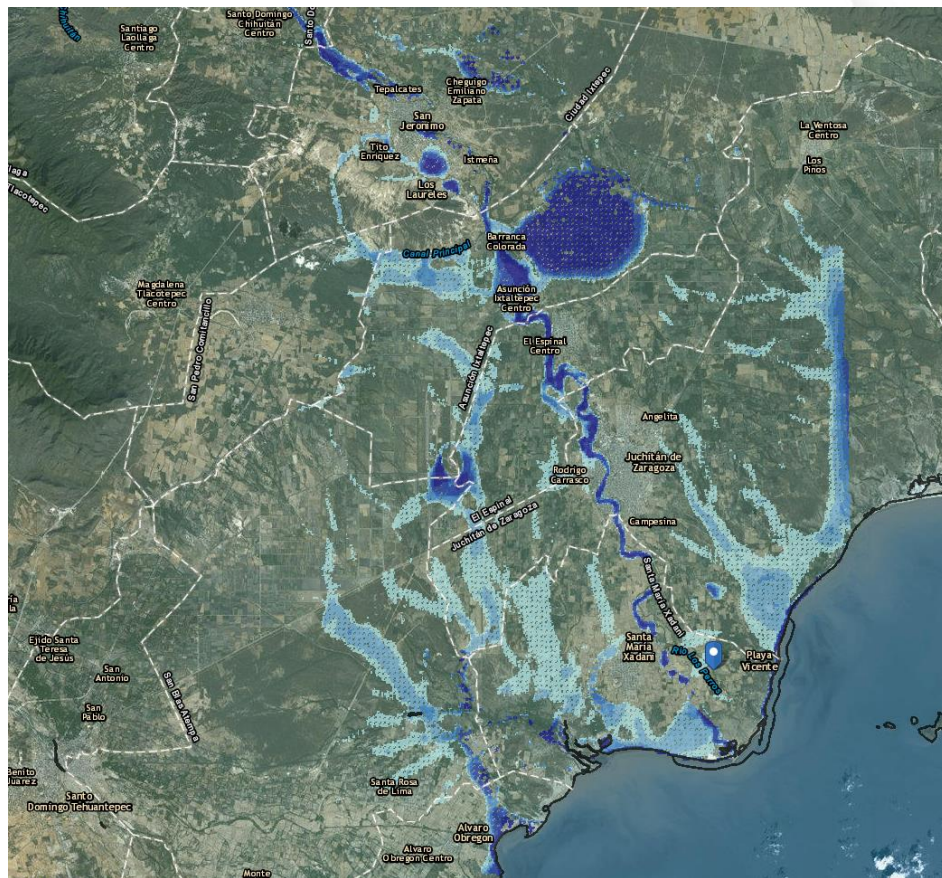
Components

Diagnosis- analysis of gaps in the process of information management.

Establishment of **standards** and the **design** and adoption of procedures and common methods.

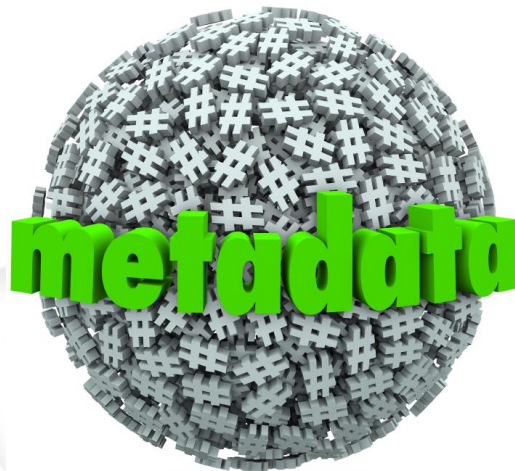
Development of the **Territorial Information Platform**

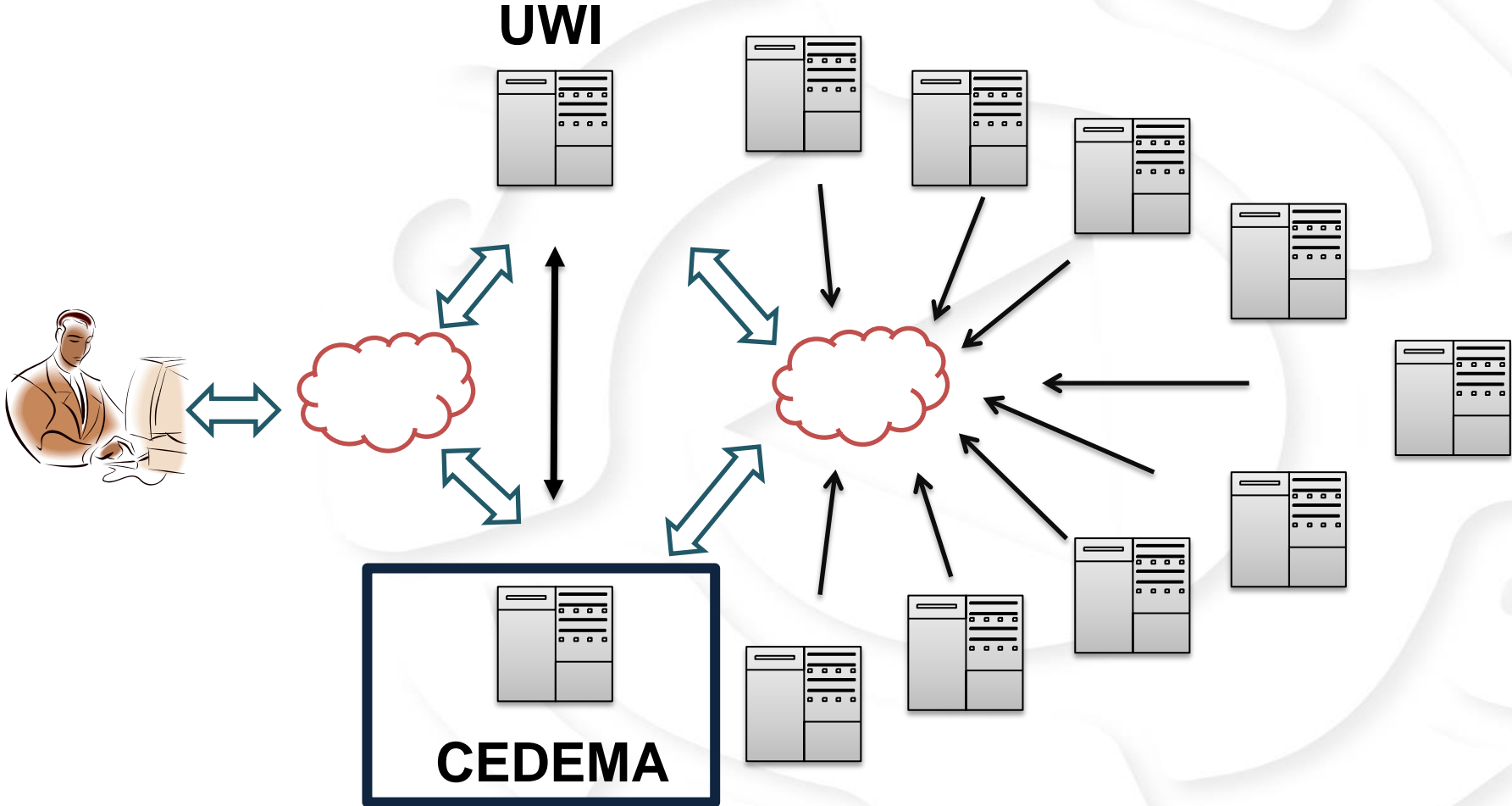




Field	Information
Amenaza (LGPC)	Inundación fluvial
Fenómeno	Hidrometeorológico
Intensidad	Muy alto
Detalles	Inundación fluvial Tr=50 años y duración 4 horas
R_P_V_E_A	Peligro (Amenaza)
Fuente	CENAPRED
Metodología	CENAPRED
Tipo	Zona susceptible a inundación
Unidad magnitud	cm/h
Magnitud	50
Unidad de intensidad	m
Intensidad	2

Data Model





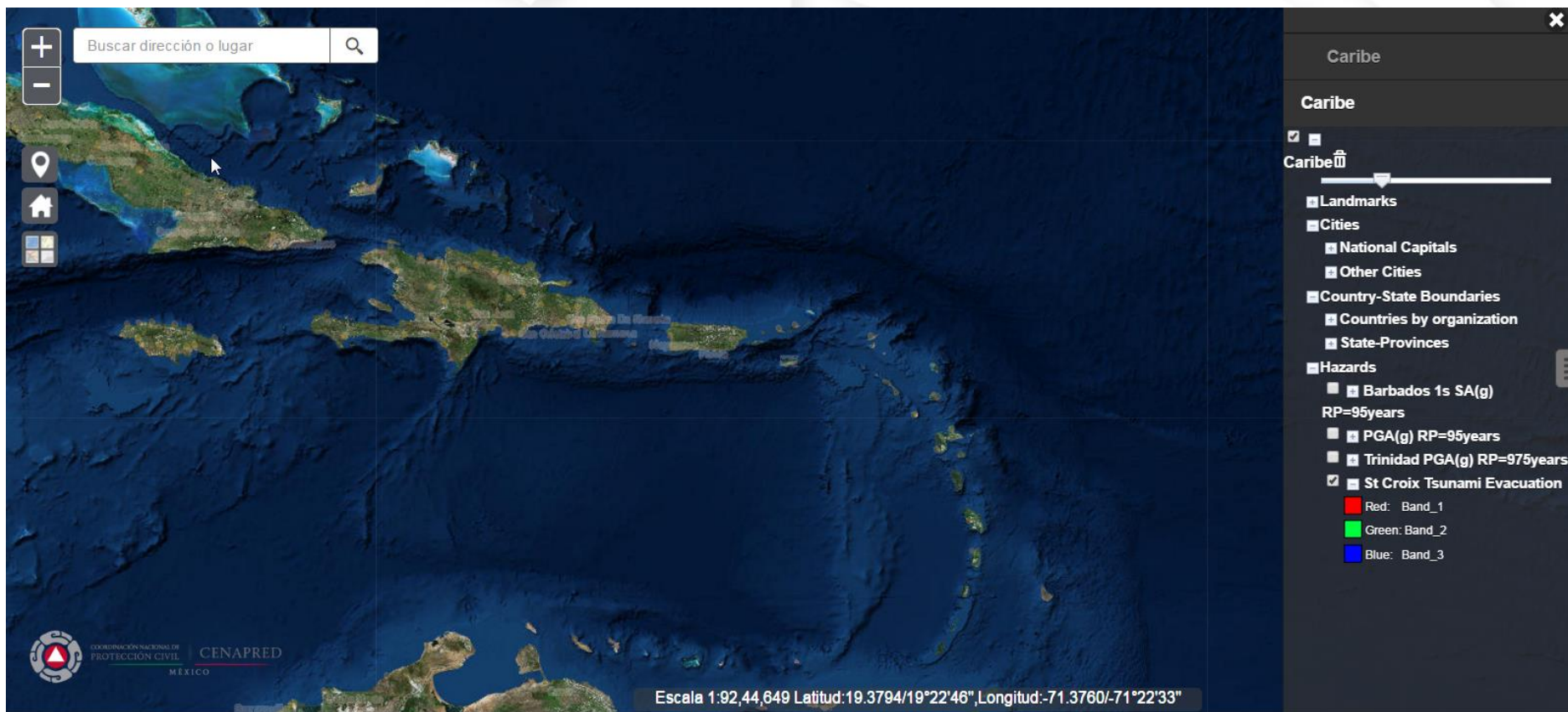
CentralAmerica

<http://rmgir.cenapred.unam.mx/rmgir>

www.rmgir.org



Prototipe: <http://rmgir.cenapred.gob.mx/vientos/Caribe/>







Información del último
boletín del Volcán
Popocatepetl

 **AMARILLO FASE: 2**
Octubre 20, 2016
11:00:00 (16:00:00 GMT)

 **Exhalaciones
159**

[Reporte Completo y
Anteriores](#)

Tweets by @SismologicoMX

 **Sismologico Nacio...**
@SismologicoMX

SISMO Magnitud 4.5 Loc. 29 km
al SUR de OCOZOCOAUTLA,
CHIS 21/10/16 05:49:48 Lat 16.50
Lon -93.41 Pf 173 km

46m

 **Sismologico Nacio...**
@SismologicoMX

Preliminar: SISMO Magnitud 4.9
Loc. 25 km al NOROESTE de
VILLAFLORES, CHIS 21/10/2016
05:49:47 Lat 16.45 Lon -93.34 Pf
144 km





COORDINACIÓN NACIONAL DE
PROTECCIÓN CIVIL
MÉXICO

MAYOR INFORMACIÓN:

► **Dr. Carlos Miguel Valdés González.**
Director General del CENAPRED

cvaldeg@cenapred.unam.mx

SEGOB
SECRETARÍA DE GOBERNACIÓN



www.segob.gob.mx

@segob_mx

protección civil federal:

www.proteccioncivil.gob.mx

@pcsegob